

地区活動プロジェクト

会員校の地区における協働を進め、看護学教育の発展に寄与する新たな活動の在り方を探索することを目的とし、各地区の会員校の協働活動に助成を行うモデル事業を実施します。地区内の会員校による協働事業であれば、どのような協働でもエントリー可能です。

スケジュール

応募期間：8月31日～10月1日

審査期間：10月2日～10月10日

モデル事業の開始：10月中旬以降

モデル事業の報告：2025年3月



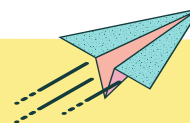
採択件数

2～3件



予算

1件上限は200万円程度
(1,000円以上の残金が出た場合は返金すること)



応募方法

本協会HPより応募書類（申請書）をダウンロードし、必要事項を記載の上、メールにてご応募ください。

詳細はホームページ「地区活動プロジェクト」のバナーよりご確認ください。



<https://www.jspcun.or.jp/2024district-activities/>